

CENTRO CIVICO NELL'EX COLONIA TONNINI
IN FANO, LOCALITA' GIMARRA
1° STRALCIO

PROGETTO ESECUTIVO

STATO DI PROGETTO - PROSPETTI - SEZIONE TIPO

PROGETTAZIONE:
Progetto architettonico:
Progetto impianti tecnologici:
Progetto impianti elettrici:
Progetto impianti idraulici:
Progetto impianti HVAC:
Coordinamento sicurezza in prog.:
Collaboratori:

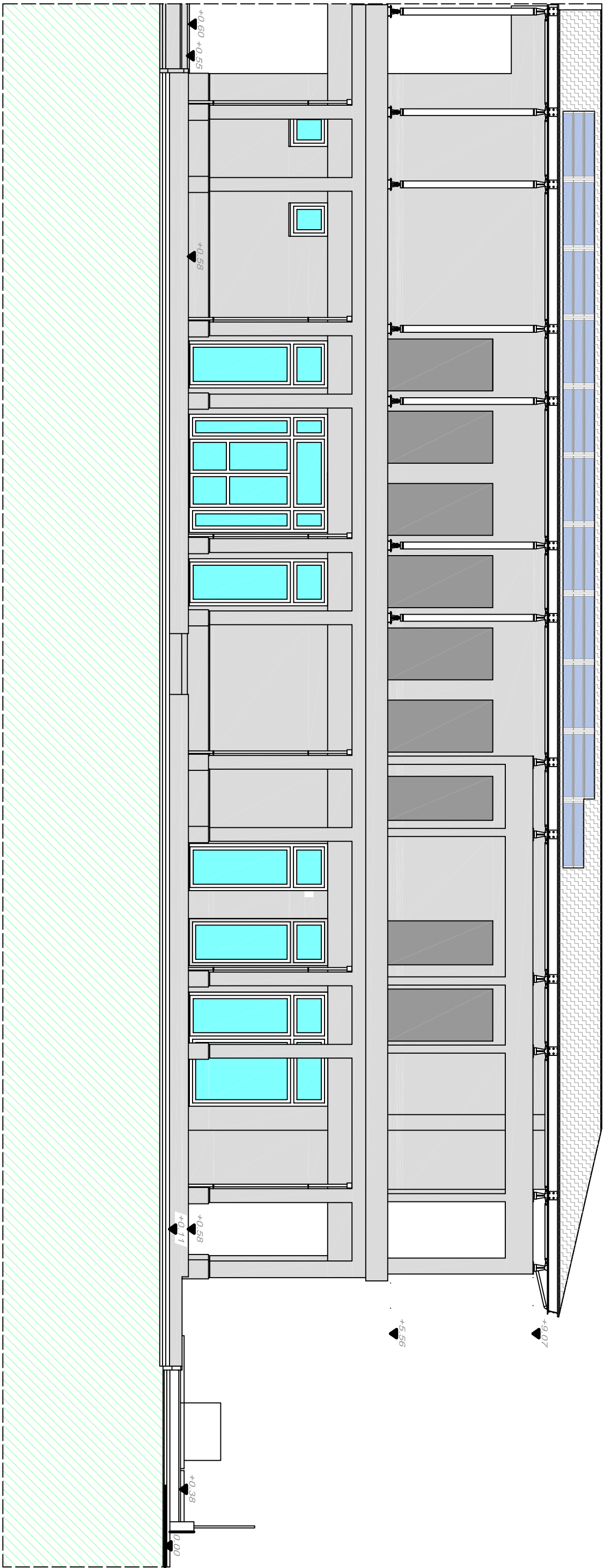
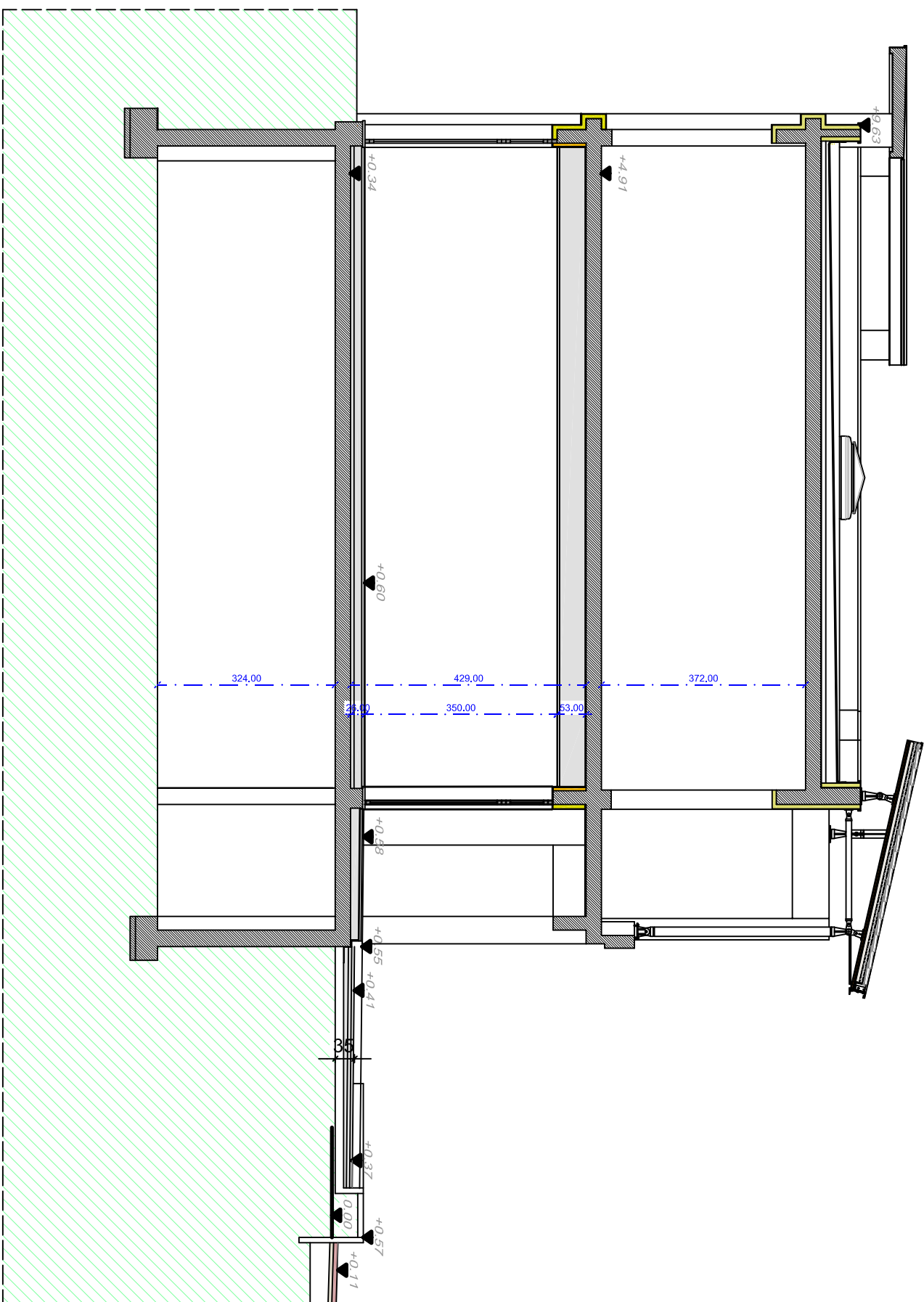
Geom. Mario Silvaresini
Dot. Ing. Nadia Zampa
P.L. Roberto Basselli
Dot. Ing. Silvio Gamboni
Dot. Ing. Anna Kozlovskaya
Geom. Paolo Morelli
Dot. Ing. Roberto Tassi
Dot. Ing. Silvio Gamboni
Dot. Arch. Pamela Lorenza
Dot. Ing. Sandro Serfini

RESPONSABILE UNICO DEL PROCEDIMENTO:

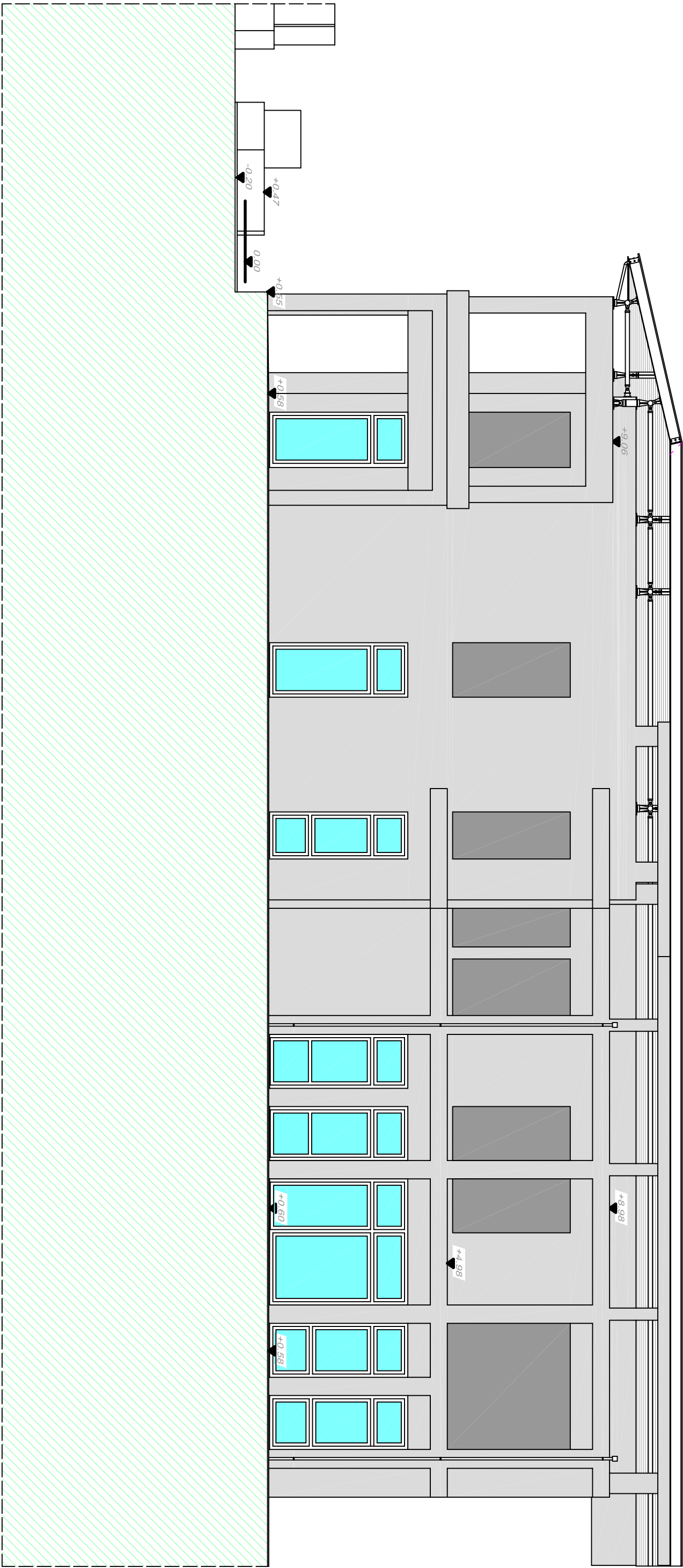
Dot. Ing. Sandro Serfini

SCALA:	1:100	SPIC.	TAV.	REV.
DATA:			A6	

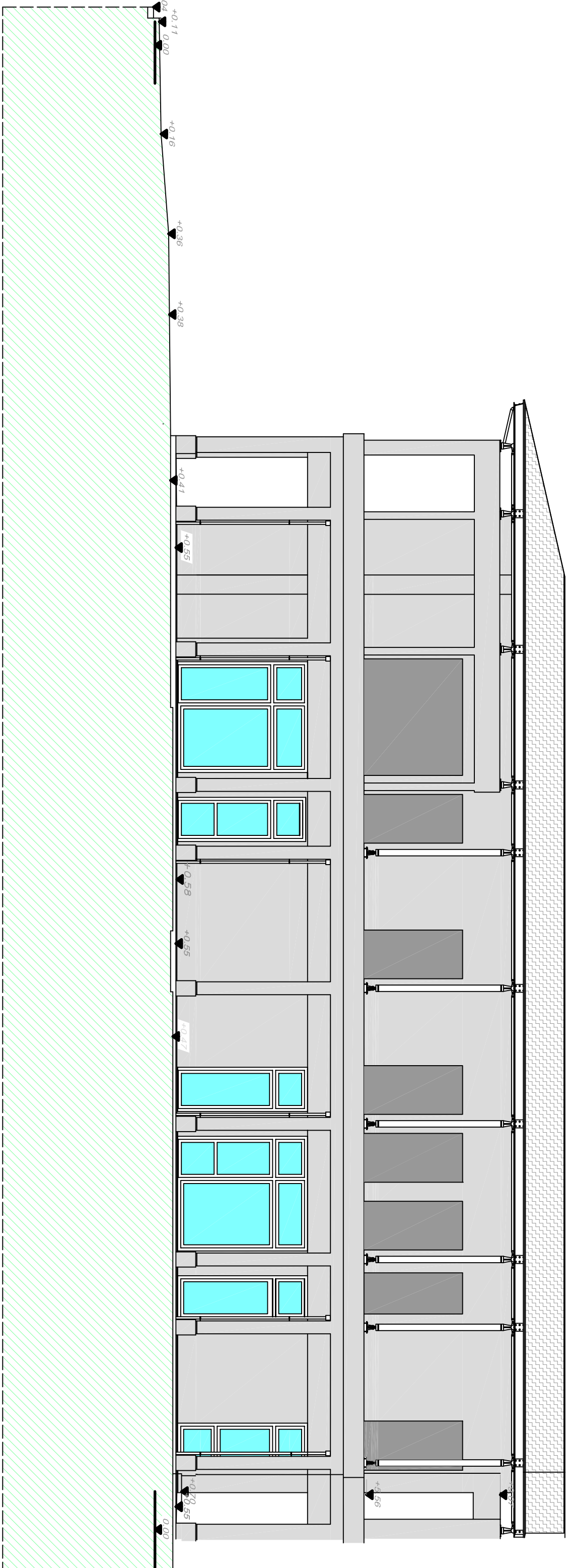
modificare pendenza copertura



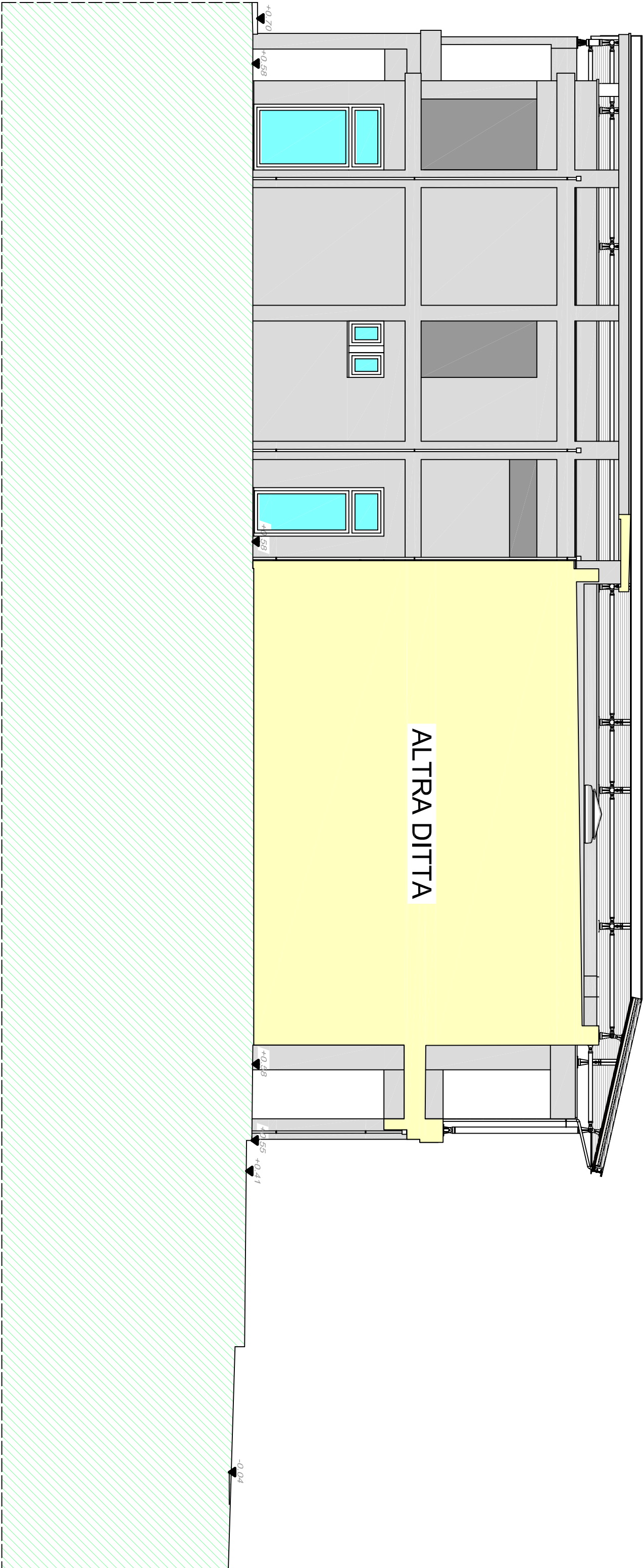
PROSPETTO LATO MONTE



PROSPETTO LATO MARE



PROSPETTO LATO FANO



PROSPETTO LATO PESARO